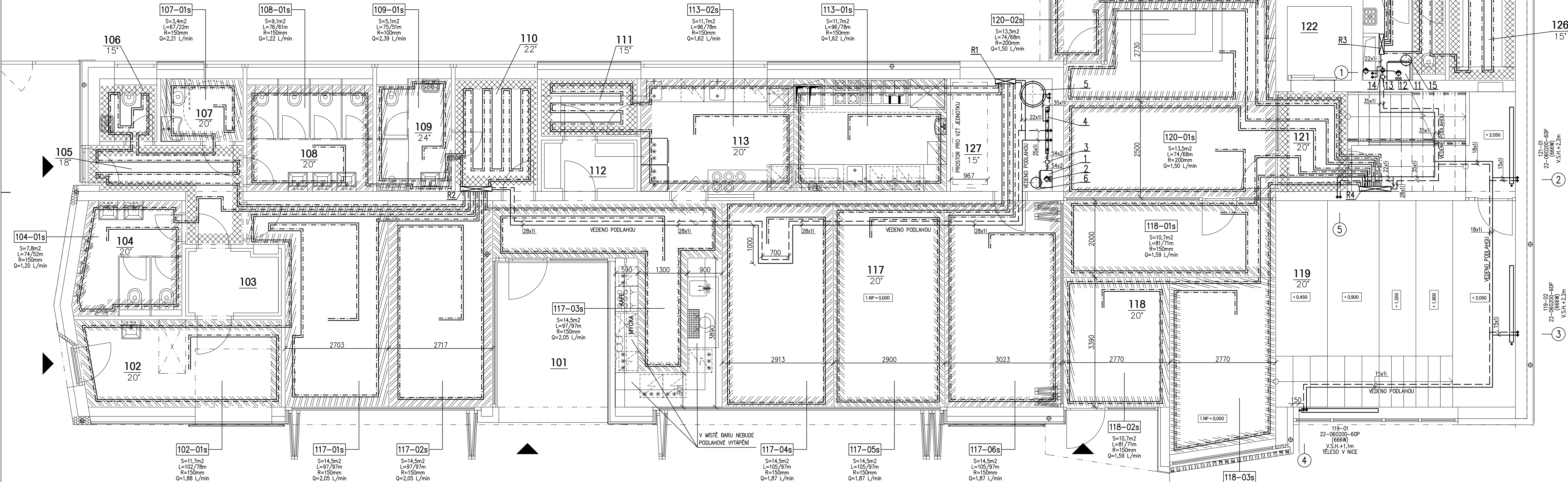


# LEGENDA MÍSTNOSTÍ 1.NP

OZN.	NÁZEV	M2	PODLAHA
101	ATRIUM	1218	BET. NÁSLAPY
102	SKLAD NÝBTUKU	1202	EPOKID. STĚRKA
103	SKLAD	3.65	EPOKID. STĚRKA
104	WC MUŽI	7.78	EPOKID. STĚRKA
105	CHODBA	3.82	EPOKID. STĚRKA
106	UKLID	2.27	EPOKID. STĚRKA
107	WC INV.	3.53	EPOKID. STĚRKA
108	WC ŽENY	8.55	EPOKID. STĚRKA
109	WC PERSONAL	5.25	EPOKID. STĚRKA
110	DENNÍ MÍSTNOST	5.93	EPOKID. STĚRKA
111	SKLAD POTRAVIN	3.75	EPOKID. STĚRKA
112	SKLAD	2.53	EPOKID. STĚRKA
113	KUCHYŇ	22.04	EPOKID. STĚRKA
117	RESTAURACE @ CAFÉ	93.93	EPOKID. STĚRKA
118	FOYER	33.27	EPOKID. STĚRKA
119	AMFI	33.74	EPOKID. STĚRKA
120	KNIHOVNA ODD. DĚTÍ	102.58	EPOKID. STĚRKA
121	SCHODIŠTĚ	8.11	EPOKID. STĚRKA
122	VÝTAH	3.24	
123	ZÁDVEŘÍ	5.04	ČISTIČÍ ROHOŽ
124	WC INV. / ŽENY	3.82	EPOKID. STĚRKA
125	WC MUŽI	7.14	EPOKID. STĚRKA
126	SKLAD	6.95	EPOKID. STĚRKA
127	TECHNICKÁ MÍSTNOST	7.33	EPOKID. STĚRKA



## LEGENDA

- 117 20° ČÍSLO MÍSTNOSTI  
ZIMNÍ VÝPOČTOVÁ TEPLOTA UVNITŘ MÍSTNOSTI [°C]
- 1 ČÍSLO STUPAČKY

DESKOVÉ OTOPNÉ TĚLESO S HLADKOU ČELNÍ DESKOU  
TYP VENTIL KOMPAKT S PRAVÝM SPONNÍM NÁPOJENÍM  
ZE STĚNY PŘES H-SROUBENÍ UZAVÍRATELNÉ ROHOVÉ

## TABULKA MINIMÁLNÍCH VZDÁLENOSTÍ ULOŽENÍ MĚDĚNÉHO POTRUBÍ

POTRUBÍ DN	15	18	22	28	35	42	54
VZDÁLENOST PODPĚR(m)	1,2	1,5	2,0	2,2	2,7	3,0	3,5

## LEGENDA ZAŘÍZENÍ KOTELNY RESTAURACE

- PLYNOVÝ NÁSTĚNNÝ KONDENZAČNÍ KOTEL  
TEPELNÝ VÝKON 5-45kW, SOUČÁSTI KOTLE: POJISTNÝ VENTIL 3bary a OBĚHOVÉ ČERPADLO
- SYSTÉM KOMBINOVANÉHO ODKOUŘENÍ/SÁNÍ OD KOTLE Ø80/125mm  
VEDENÍ SVISLE NAD STŘECHOU KOTELNY KDE BUDE ZAKONČEN VERTIKÁLNÍ KOMINOVOU KONCOVČOU
- HYDRAULICKÝ VYROVNAVAČ TLAKY (Vmax=4m3/hod)
- KOMBINOVANÝ ROZDĚLOVÁČ A SBĚRAČ PRO 2 OKRUHY VČETNĚ STOJANČÍ  
MODUL 80, L=1,2m, ROZTEČE 250mm, HRDLA 4xDN32, 2xDN50, 2xV, 2xTEPLOMĚR
- ZASOBNIKOVÝ STACIONÁRNÍ RYCHLOOHŘÍVAČ TEPLÉ VODY TYP TANK IN TANK  
CELKOVÝ OBJEM 413 LITRŮ, Z TOHO OBJEM TV 358 LITRŮ
- TLAKOVÁ EXPAZNÍ NÁDOBA 25/6 (25 litrů, 6 bar)

## LEGENDA ROZVODŮ-RESTAURACE

- TOPNÁ VODA 70/55 °C - ROZVODY V KOTELNĚ
- TOPNÁ VODA 40/31 °C - SMYČKY PODLAHOVÉHO VYTÁPĚNÍ
- TOPNÁ VODA 40/31 °C - NÁPOJENÍ ROZDĚLOVÁČŮ PODLAHOVÉHO TOPENÍ

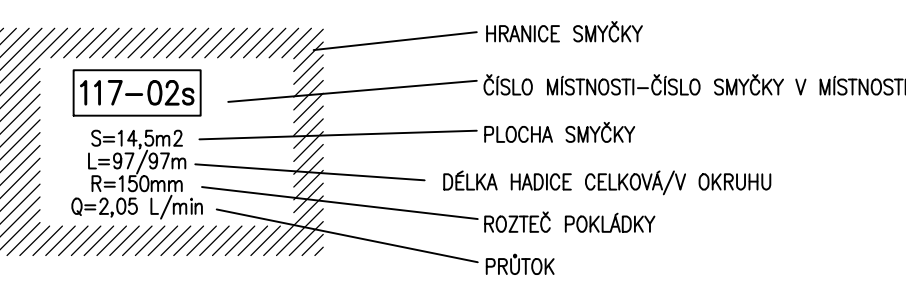
ROZVODY V RESTAURACI  
POTRUBÍ TOPNÉ VODY BUDOU MĚDĚNÉ SPOJOVÁNÉ LISOVACÍMI TVAROVKAMI  
ROZVODY PO OBJEKTU VEDENY PODLAHAMÍ VE VRSTVĚ TEPELNĚ (KROČEJOVÉ) IZOLACE  
POD SYSTÉMOVOU DESKOU PODLAHOVÉHO VYTÁPĚNÍ  
VŠECHNY ROZVODY BUDOU OPATŘENY TEPELNOU IZOLACÍ Z NÁVLEČNÝCH TRUB  
POTRUBÍ BUDE VEDENO V KORDINACÍ S ROZVODY VZT, ZTI A ELEKTRO  
POTRUBÍ BUDE VEDENO S OHLEDEM NA ZACHYCENÍ TEPLOTNÍCH DILATACÍ

ROZVODY V KOTELNĚ  
POTRUBÍ TOPNÉ VODY V KOTELNĚ - MĚDĚNÉ SPOJOVÁNÉ LISOVACÍMI TVAROVKAMI  
POTRUBÍ V KOTELNĚ VEDENO PŘEVÁŽNĚ VOLNĚ NA ZÁVĚSECH, ROZVODY V KOTELNĚ JSOU  
OPATŘENY TEPELNOU IZOLACÍ Z MINERÁLNÍ VLNÝ S AL. POLEPEM

## PODLAHOVÉ VYTÁPĚNÍ

TRUBKY PE-Xa Ø17x2 S KYSLIKOVOU BARIÉROU  
POTRUBÍ UKLÁDANO DO SYSTÉMOVÉ DESKY VÝŠKY 3cm S NOPY V RASTRU 5cm  
TECHNICKÉ PARAMETRY OKRUHŮ PODLAHOVÉHO TOPENÍ JSOU UVEDENY NA VYKRESECH A DETALNĚ V PŘÍLOZE TECHNICKÉ ZPRÁVY

- R1: ROZDĚLOVÁČ PODLAHOVÉHO TOPENÍ NEREZ S PRŮTOKOMĚRY PRO 5 OKRUHŮ  
SKŘÍNĚ ROZDĚLOVÁČE NA OMÍTKU, ROZMĚRY: 820x530x130 (všxh)
- R2: ROZDĚLOVÁČ PODLAHOVÉHO TOPENÍ NEREZ S PRŮTOKOMĚRY PRO 8 OKRUHŮ  
SKŘÍNĚ ROZDĚLOVÁČE NA OMÍTKU, ROZMĚRY: 820x630x130 (všxh)
- R3: ROZDĚLOVÁČ PODLAHOVÉHO TOPENÍ NEREZ S PRŮTOKOMĚRY PRO 4 OKRUHY  
SKŘÍNĚ ROZDĚLOVÁČE NA OMÍTKU, ROZMĚRY: 820x530x130 (všxh)
- R4: ROZDĚLOVÁČ PODLAHOVÉHO TOPENÍ NEREZ S PRŮTOKOMĚRY PRO 7 OKRUHŮ  
SKŘÍNĚ ROZDĚLOVÁČE NA OMÍTKU, ROZMĚRY: 820x830x130 (všxh)



MÍSTNOSTI VYTÁPĚNÉ Z PŘÍPOJEK PODLAHOVÉHO TOPENÍ DO JINÝCH MÍSTNOSTÍ:  
M.Č. 111 BUDE VYTÁPĚNA ZE SMYČKY 113-02S DO M.Č. 113  
M.Č. 105 A 106 BUDOU VYTÁPĚNÉ ZE SMYČKY 107-01S DO M.Č. 107  
M.Č. 110 BUDE VYTÁPĚNA ZE SMYČKY 109-01S DO M.Č. 109  
M.Č. 121 BUDE VYTÁPĚNA ZE SMYČEK DO M.Č. 118, 120 A 123  
M.Č. 124 A 125 BUDOU VYTÁPĚNÉ ZE SMYČEK DO M.Č. 120  
M.Č. 126 BUDE VYTÁPĚNA ZE SMYČKY 120-07S DO M.Č. 120

## LEGENDA ZAŘÍZENÍ KOTELNY KNIHOVNY

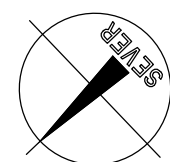
- PLYNOVÝ NÁSTĚNNÝ KONDENZAČNÍ KOTEL S VESTAVĚNÝM ZASOBNIKEM TV  
VÝKON KOTLE PRO VYTÁPĚNÍ 3,3-24 kW, VÝKON KOTLE PRO OHŘEV TV. 3,3-33 kW,  
SOUČÁSTI KOTLE: POJISTNÝ VENTIL 3bary, OBĚHOVÉ ČERPADLO A VESTAVĚNÝ NEREZOVÝ ZASOBNIK TV O  
OBJEMU 40 LITRŮ
- KOMBINOVANÝ ROZDĚLOVÁČ A SBĚRAČ PRO 2 OKRUHY VČETNĚ STOJANČÍ  
MODUL 80, L=1,2m, ROZTEČE 250mm, HRDLA 4xDN32, 2xDN50, 2xV, 2xTEPLOMĚR
- HYDRAULICKÝ VYROVNAVAČ TLAKY (Vmax=4m3/hod)
- OBĚHOVÉ ČERPADLO TOPNÉ VODY (W=2,1m3/hod, dp=30kPa), 6/4", 34W, 230V
- TLAKOVÁ EXPAZNÍ NÁDOBA 25/6 (25 litrů, 6 bar)

## LEGENDA ROZVODŮ-KNIHOVNA

- TOPNÁ VODA 40/29 °C - SMYČKY PODLAHOVÉHO VYTÁPĚNÍ
- TOPNÁ VODA 40/29 °C - NÁPOJENÍ ROZDĚLOVÁČŮ PODLAHOVÉHO TOPENÍ A TĚLES

ROZVODY V KNIHOVNĚ  
POTRUBÍ TOPNÉ VODY BUDOU MĚDĚNÉ SPOJOVÁNÉ LISOVACÍMI TVAROVKAMI  
ROZVODY PO OBJEKTU VEDENY PODLAHAMÍ VE VRSTVĚ TEPELNĚ (KROČEJOVÉ) IZOLACE  
POD SYSTÉMOVOU DESKOU PODLAHOVÉHO VYTÁPĚNÍ  
VŠECHNY ROZVODY BUDOU OPATŘENY TEPELNOU IZOLACÍ Z NÁVLEČNÝCH TRUB  
POTRUBÍ BUDE VEDENO V KORDINACÍ S ROZVODY VZT, ZTI A ELEKTRO  
POTRUBÍ BUDE VEDENO S OHLEDEM NA ZACHYCENÍ TEPLOTNÍCH DILATACÍ

ROZVODY V KOTELNĚ  
POTRUBÍ TOPNÉ VODY V KOTELNĚ - MĚDĚNÉ SPOJOVÁNÉ LISOVACÍMI TVAROVKAMI  
POTRUBÍ V KOTELNĚ VEDENO PŘEVÁŽNĚ VOLNĚ NA ZÁVĚSECH, ROZVODY V KOTELNĚ JSOU  
OPATŘENY TEPELNOU IZOLACÍ Z MINERÁLNÍ VLNÝ S AL. POLEPEM



ZODP. PROJEKTANT	NAVRHL	VYPRACOVAL	KONTROLOVAL
Ing. Jan HENZL	Ing. Jan HENZL	Ing. Jan HENZL	
INVESTOR	MĚSTO SLAPANICE, MASARYKOVO NÁMĚSTÍ 100/7, 664 51 SLAPANICE		
MÍSTO STAVBY:	P.Č. 905, 907/4, 907/11, 907/1, 904/3 v k.ú. SLAPANICE U BRNA		
AKCE:	DŮM V PARKU		
OBJEKT:	VYTÁPĚNÍ		
OBSAH:	PŮDORYS 1.NP		

FORMÁT	844
DATUM	01/2019
STUPEŇ	RDS
ZAK. Č.	18-098
ARCH. Č.	18-098/201
MĚŘÍTKO	VÝKRES ČÍSLO
	1:50
	201